

XXXIII CONGRESSO NAZIONALE AIRO

AIRO2023

BOLOGNA,
27-29 OTTOBRE 2023

PALAZZO DEI CONGRESSI

Radioterapia Oncologica: l'evoluzione al servizio dei pazienti



Associazione Italiana
Radioterapia e Oncologia clinica

XXXIII CONGRESSO NAZIONALE AIRO

AIRO2023

BOLOGNA,
27-29 OTTOBRE 2023

PALAZZO DEI CONGRESSI

Radioterapia Oncologica: l'evoluzione al servizio dei pazienti

CALO PONDERALE E VARIAZIONE DEL BMI IN PAZIENTI CON NEOPLASIA DEL DISTRETTO CERVICO-CEFALICO CHE RICEVONO SUPPORTO IMMUNONUTRITIVO: DATI PRELIMINARI DA UN TRIAL RANDOMIZZATO MONOCENTRICO

Dr.ssa Gloria Pedersoli
Università degli Studi di Brescia – Spedali Civili di Brescia

RAZIONALE DELLO STUDIO

Pazienti con neoplasia del distretto testa-collo:

- Distretto anatomico interessato
 - Abitudini voluttuarie
 - Tossicità dei trattamenti



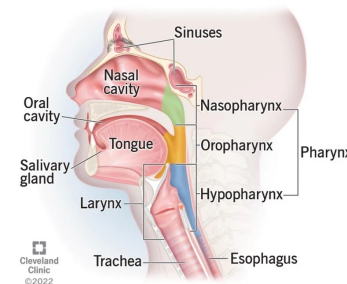
Elevato rischio di malnutrizione ad andamento progressivo



Calo ponderale



Sarcopenia



Cho Y et al. Prognostic significance of sarcopenia with inflammation in patients with head and neck cancer who underwent definitive chemoradiotherapy. *Front Oncol.* 2018

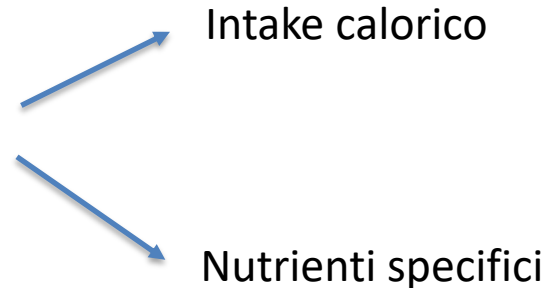


Linee guida ESPEN (European Society for Clinical Nutrition and Metabolism)

➤ **Screening** al baseline

- Dieta
- Educazione del paziente
- Supporto (orale/enterale e parenterale)

➤ **Monitoraggio** in corso di RT e durante il recupero



Arends J et al. ESPEN guidelines on nutrition in cancer patients. *Clin Nutr.* 2017;



Linee guida ESPEN (European Society for Clinical Nutrition and Metabolism)

➤ **Screening** al baseline

- Dieta
- Educazione del paziente
- Supporto (orale/enterale e parenterale)

➤ **Monitoraggio** in corso di RT e durante il recupero

Intake calorico

Nutrienti specifici

Arends J et al. ESPEN guidelines on nutrition in cancer patients. *Clin Nutr.* 2017;

IMMUNONUTRIENTI

- **Arginina** → incrementa la popolazione delle cellule Th
- **Glutamina** → incrementa lo stato antiossidante
- **PUFAs** → riducono la produzione di citochine proinfiammatorie
- **Nucleotidi** → incrementano l'attività dei Linfociti T



Lyra MMF *et al.* Immunonutrition in head and neck cancer: Systematic review and metanalysis of its clinical and nutritional effects. *Clin Nutr ESPEN.* 2021;

DISEGNO DELLO STUDIO

Valutazione nutrizionistica basale (MUST, MNA, EAT)
e definizione della quota calorica personalizzata



Standard of care
Braccio A

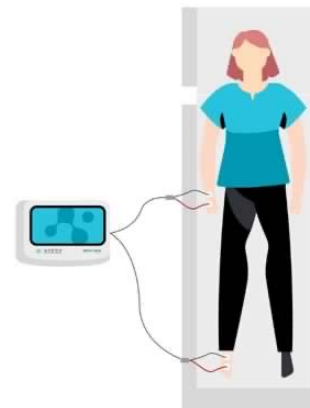
Standard of care +
Immunonutrizione
Braccio B

Raggiungimento della medesima quota calorica personalizzata

RACCOLTA DATI

In corso di visita nutrizionistica dedicata e/o radioterapica:

- Monitoraggio BMI
- Monitoraggio BIA
- Monitoraggio dati antropometrici
- Registrazione della compliance al trattamento, tasso di complicanze e tasso di ospedalizzazione
- Monitoraggio esami ematici
- Registrazione del grado di tossicità legata al trattamento RCT (CTCAE)



Frequenza della valutazione: baseline → fine RT → 1 mese → 3 mesi → 6 mesi → 12 mesi

OBIETTIVI DELLO STUDIO

Primari

- Andamento calo ponderale/BMI
- Valutazione tossicità acute con scala CTCAE 5.0
- Valutazione della compliance al trattamento (giorni di interruzione)
- Valutazione dei tassi di ospedalizzazione

Secondari

- Tassi di recidiva a livello loco-regionale e a distanza
- Tassi di sopravvivenza a due anni



ANALISI DESCRITTIVA

Characteristic	Arm A (24)	Arm B (23)
Gender		
Male	14	14
Female	10	9
KPS		
60	0	2
70	0	1
80	3	3
90	16	11
100	5	6
Primary Tumor		
Oral cavity	0	0
Oropharynx	11	13
Hypopharynx	3	2
Nasopharynx	6	6
Larynx	1	0
Nasal cavity	1	1
Salivary glands	0	0
Unknown primary	2	1

Characteristic	Arm A (24)	Arm B (23)
Global stage		
I	3	5
II	4	5
III	10	9
IVA	6	3
IVB	1	1
Tobacco		
Stopped	9	6
Active smoker	11	13
Never Smoker	4	4
Alcohol		
No	15	7
Yes	9	16
BMI		
Underweight	1	3
Normal	9	10
Overweight	5	6
Obese	9	4



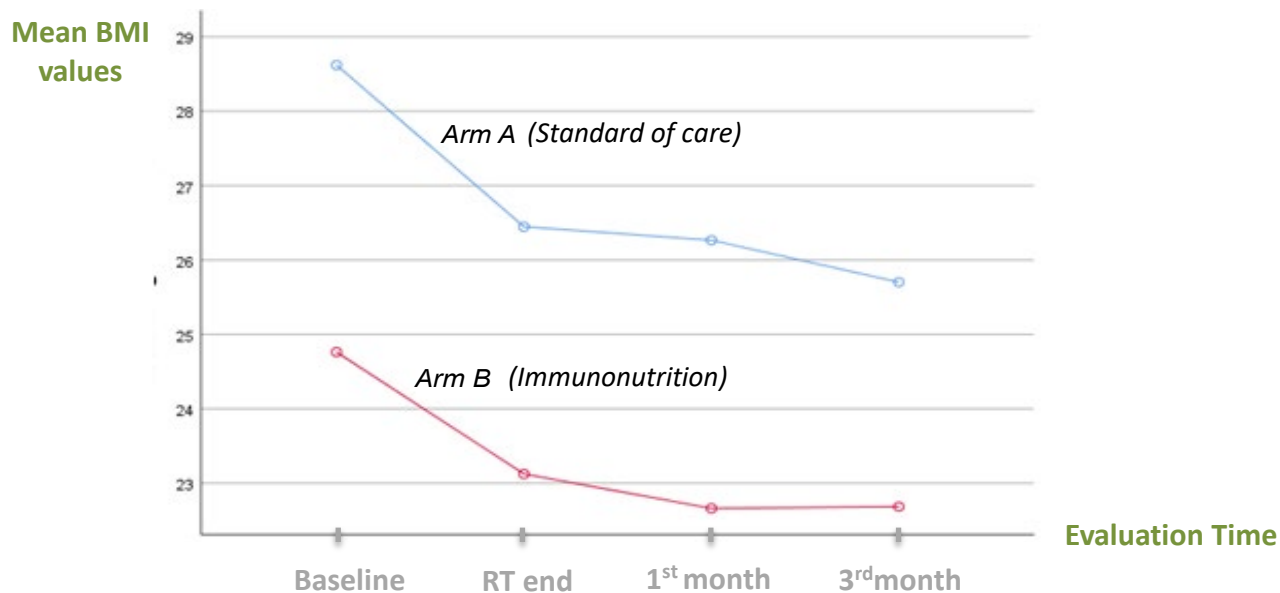
ANALISI DESCRITTIVA

Characteristic	Arm A (24)	Arm B (23)
Gender		
Male	14	14
Female	10	9
KPS		
60	0	2
70	0	1
80	3	3
90	16	11
100	5	6
Primary Tumor		
Oral cavity	0	0
Oropharynx	11	13
Hypopharynx	3	2
Nasopharynx	6	6
Larynx	1	0
Nasal cavity	1	1
Salivary glands	0	0
Unknown primary	2	1

Characteristic	Arm A (24)	Arm B (23)
Global stage		
I	3	5
II	4	5
III	10	9
IVA	6	3
IVB	1	1
Tobacco		
Stopped	9	6
Active smoker	11	13
Never Smoker	4	4
Alcohol		
No	15	7
Yes	9	16
BMI		
Underweight	1	3
Normal	9	10
Overweight	5	6
Obese	9	4



RISULTATI – ANDAMENTO DEL BMI



CRITICITÀ

- Follow up – analisi preliminare fino al III mese di FU
- Dimensione del campione
- Compliance del paziente



Grazie dell'attenzione!

WEIGHT LOSS AND BMI CHANGES IN HEAD AND NECK CANCER PATIENTS SUPPORTED WITH IMMUNONUTRITION: PRELIMINARY DATA FROM A MONO-INSTITUTIONAL RANDOMIZED TRIAL

Authors

N. Singh¹, G. Pedersoli¹, A. Domina¹, A. Georgopoulos¹, J. Balduzzi¹, L. Granello¹, M. Maddalo¹, L. Costa¹, D. Tomasini¹, L. Pegurri¹, M. Andreoli², M. Buglione di Monale e Bastia¹

¹ Istituto del Radio O. Alberti, Università degli studi di Brescia e Spedali Civili di Brescia; ² Servizio di Dietetica e Nutrizione clinica ASST Spedali Civili di Brescia